

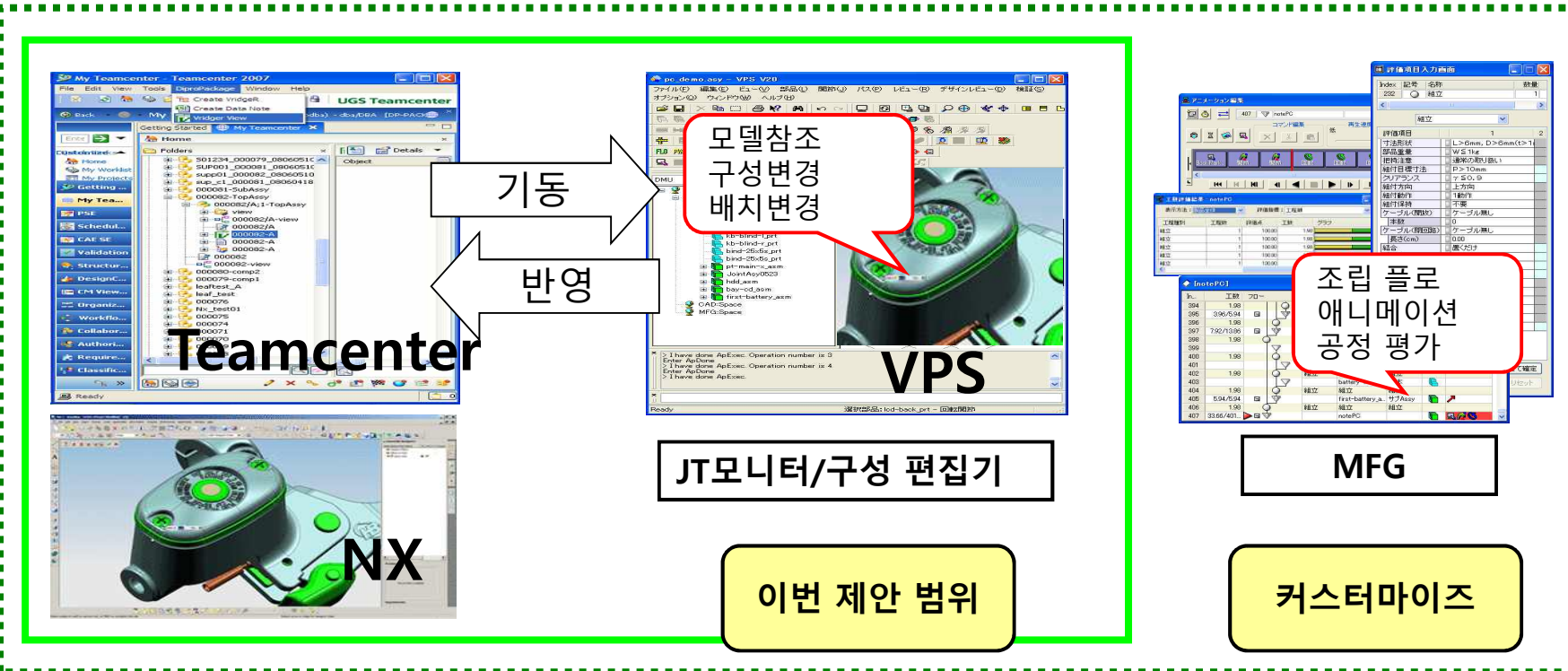
Teamcenter/VPS 연계

2017年9月
후지쯔 주식회사
주식회사 델타아이티

소개하는 기능 범위

◎ VPS를 모니터 및 구성 편집기로, JT파일로 TC/CAD과 제휴합니다.

◎ VPS/MFG의 운용까지 포함하고 TC/CAD와 긴밀히 제휴하는 것도 예정하고 있습니다(본 자료 기재 이외).




※VPS고유 데이터를 TC에서는 관리하지 않는 전제하에서 제시하고 있습니다

VPS고유 데이터 : DMU관련 데이터(관절/릴레이션, 패스/DR영상 주석, 기준면 인체/공구 등)

MFG관련 데이터 : 조립 플로우, 애니메이션/DR영상, 공정 정보 등

이들 데이터를 최신의 형상이나 구성과 정합성을 취하고 TC상에서 관리하기 위해서는 귀사 운용에 맞추어 시스템 구축할 필요가 있으며, 커스터마이즈 되어야 한다고 생각하고 있습니다



기능 개요

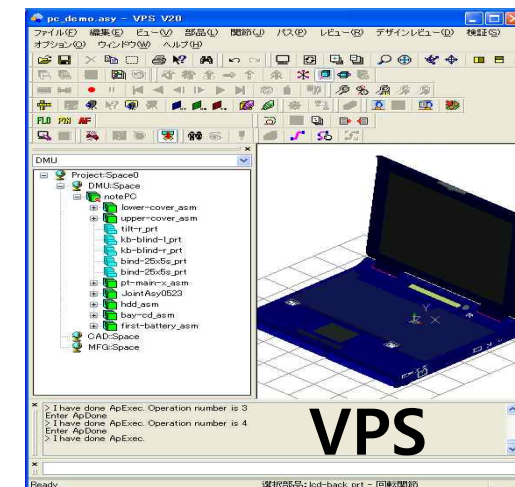
최신의 구성·형상에서 VPS를 기동

◎ TC상에서 관리되는 설계 데이터의 형상·구성을 VPS에서 사용하고 확인할 수 있습니다.

- 미리 VPS변환 처리를 실시할 필요는 없습니다(VPS데이터의 관리가 필요하지 않습니다)
- TC상의 임의의 계층(어셈블리)에서 VPS를 기동할 수 있습니다
- TC상의 최신 구성·형상에서 VPS를 기동할 수 있습니다
- TC상의 속성 정보도 VPS의 확장 속성으로서 확인할 수 있습니다



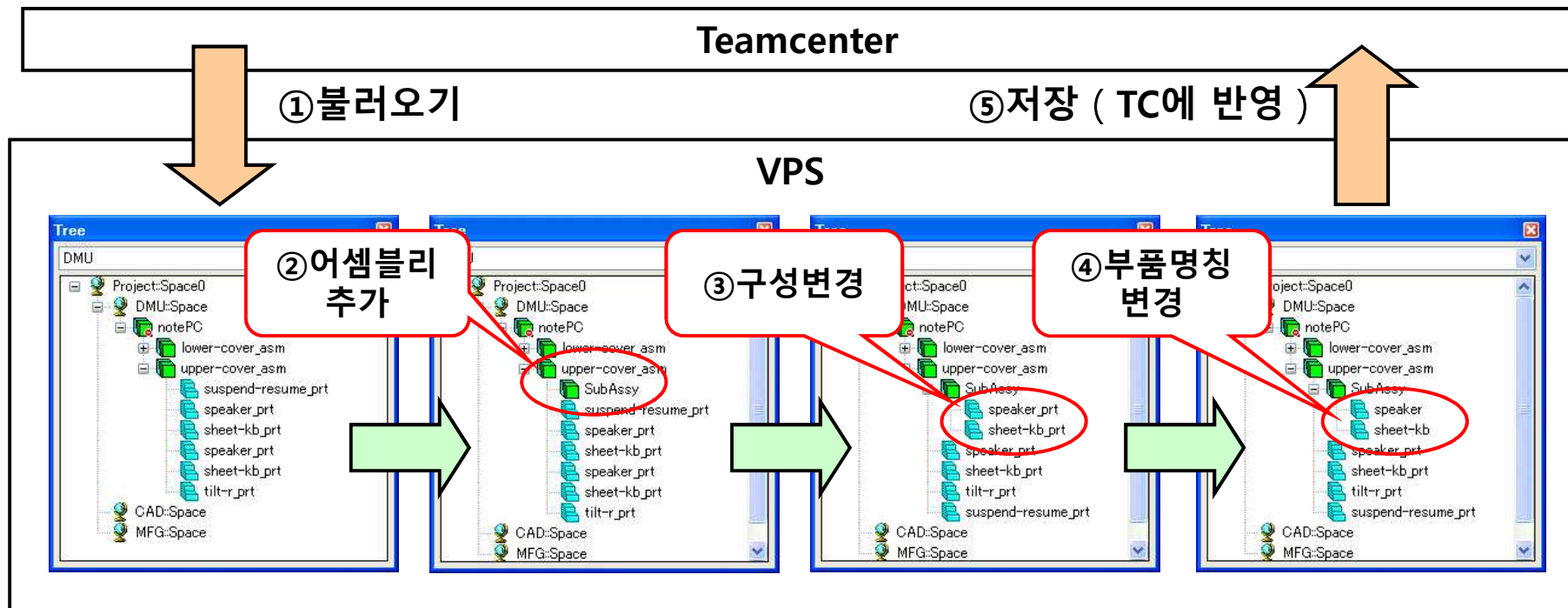
2.VPS 기동



VPS에서의 조립 순서 검토 결과를 TC에 반영

◎제조 부문의 담당자가 VPS상에서 조립 순서를 검토하고 검토 결과의 구성을 TC에 반영합니다

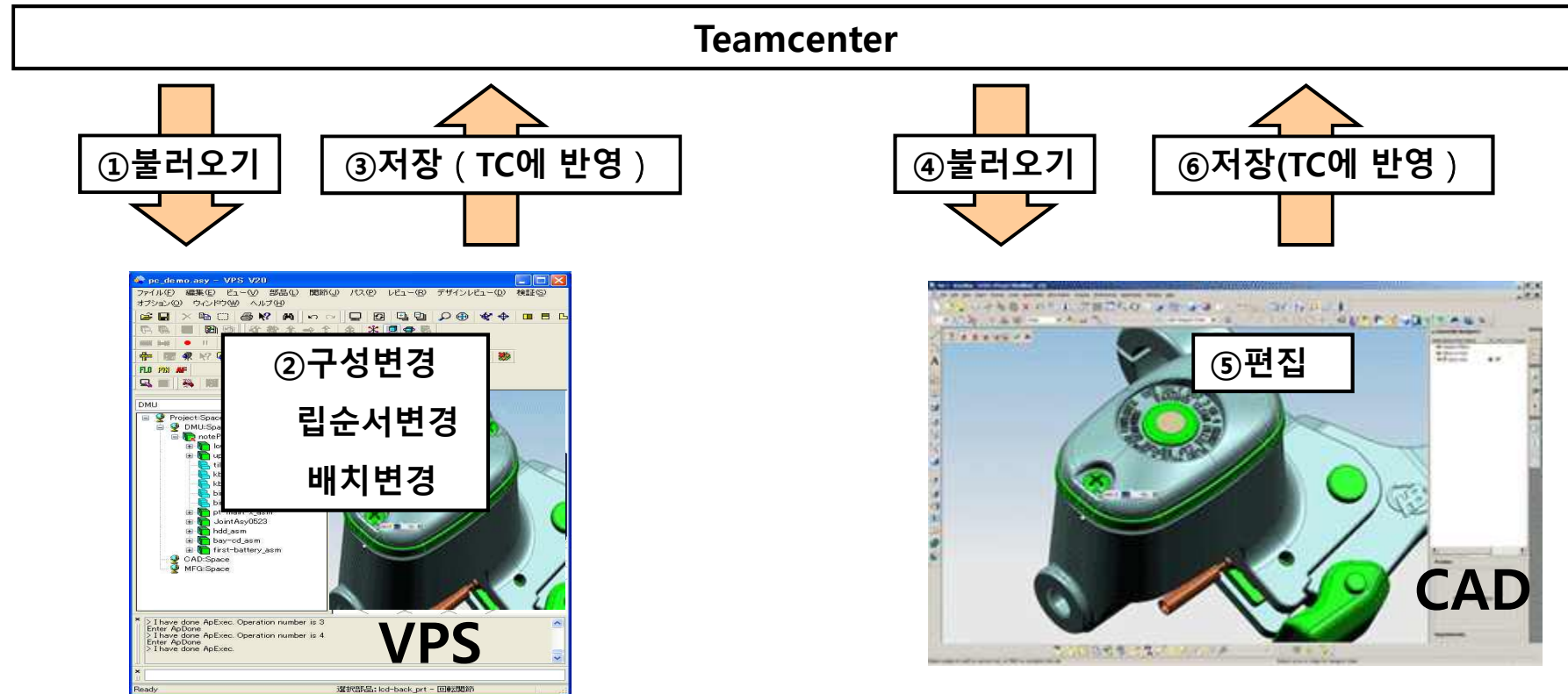
- VPS에서 어셈블리 추가를 TC에 반영합니다
- VPS에서 어셈블리 구성 변경(명칭 변경·이동)을 TC에 반영합니다
- VPS로 설정한 조립순에 맞추어 TC내의 Item순을 정렬합니다
- VPS에서 부품 배치 위치의 변경은 보존 때 TC에 반영할지 선택할 수 있습니다
- VPS에서 설정·변경한 속성 정보도 TC의 속성으로서 반영할 수 있습니다(커스터마이즈)



VPS에서의 조립 순서 검토 결과를 CAD에서 확인

◎제조 부문에서 VPS를 이용하여 검토한 어셈블리 구성을 설계 부문에서는 CAD에서 확인할 수 있습니다

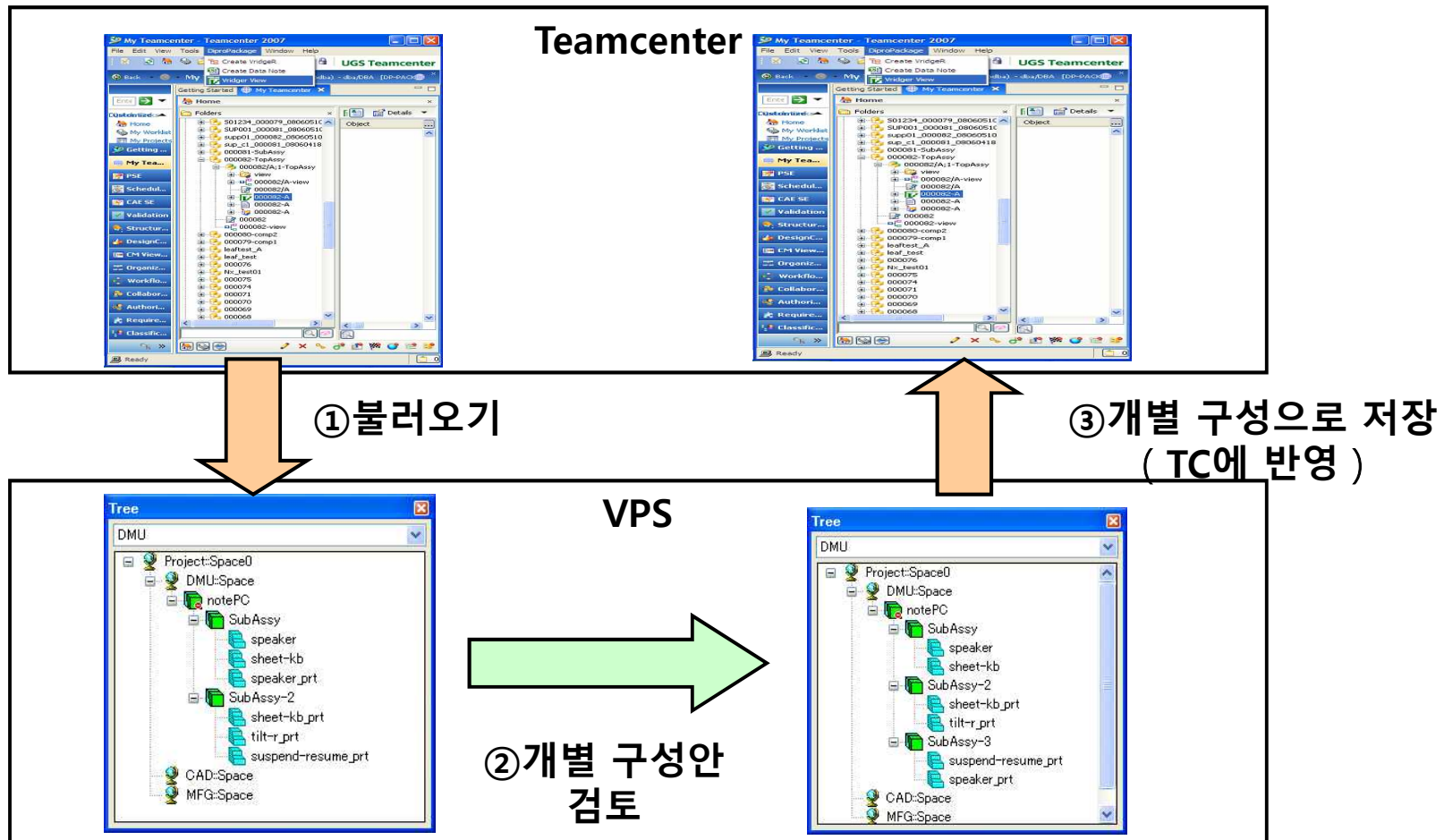
- TC에서 CAD를 시작할 경우 VPS에서 어셈블리 구성·조립순서·명칭의 변경이 반영됩니다
- VPS에서 부품 배치 위치의 변경을 TC에 반영한 경우는 CAD에도 반영됩니다



조립순서의 복수 후보를 비교 검토

◎제조 부문에서 조립순서를 복수로 만들어 비교 검토할 수 있습니다

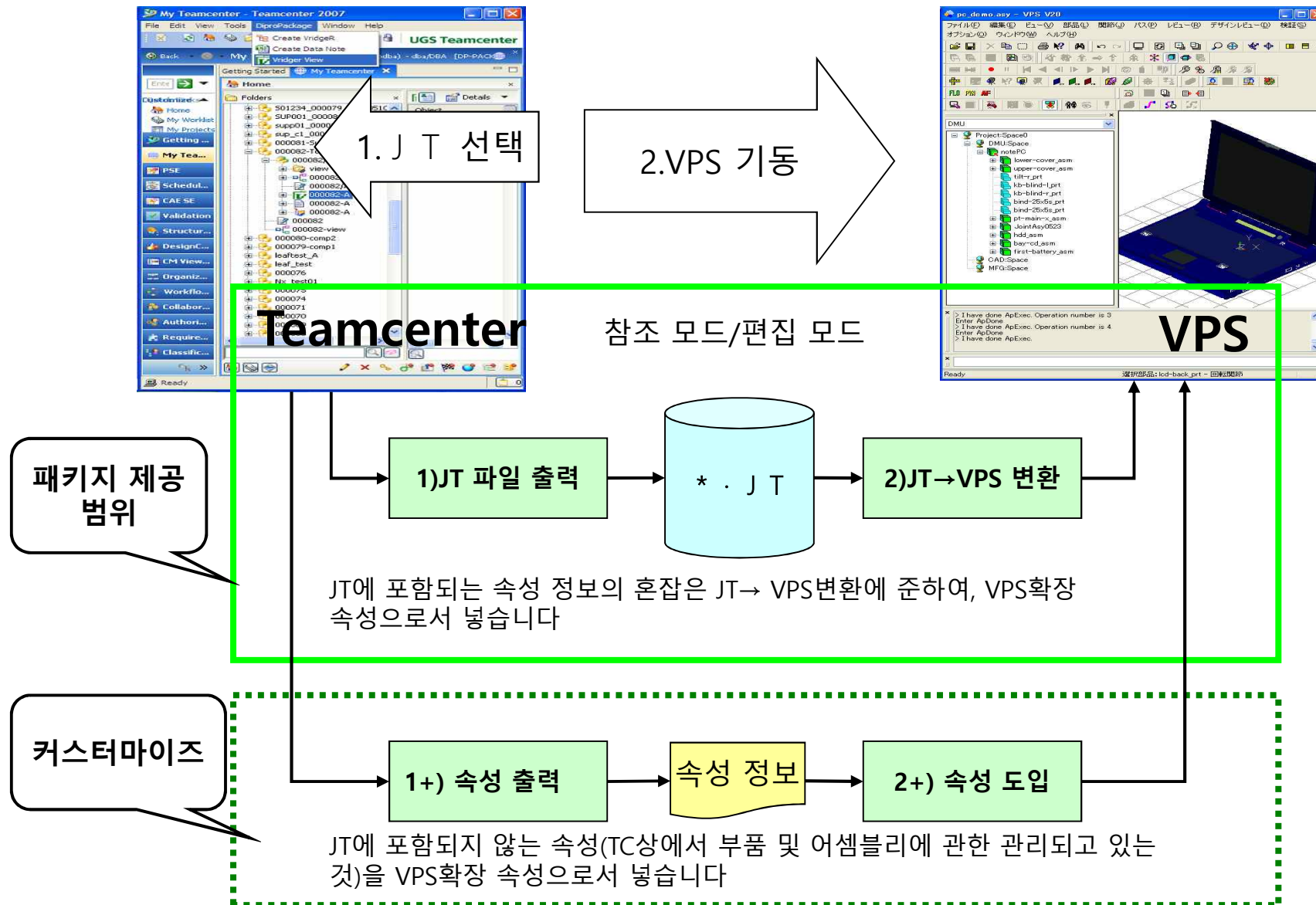
- 변경한 구성을 TC상별 구성(BOMView)로 저장할 수 있습니다(수정도 가능합니다)
- 조립순서의 검토 이력을 남깁니다



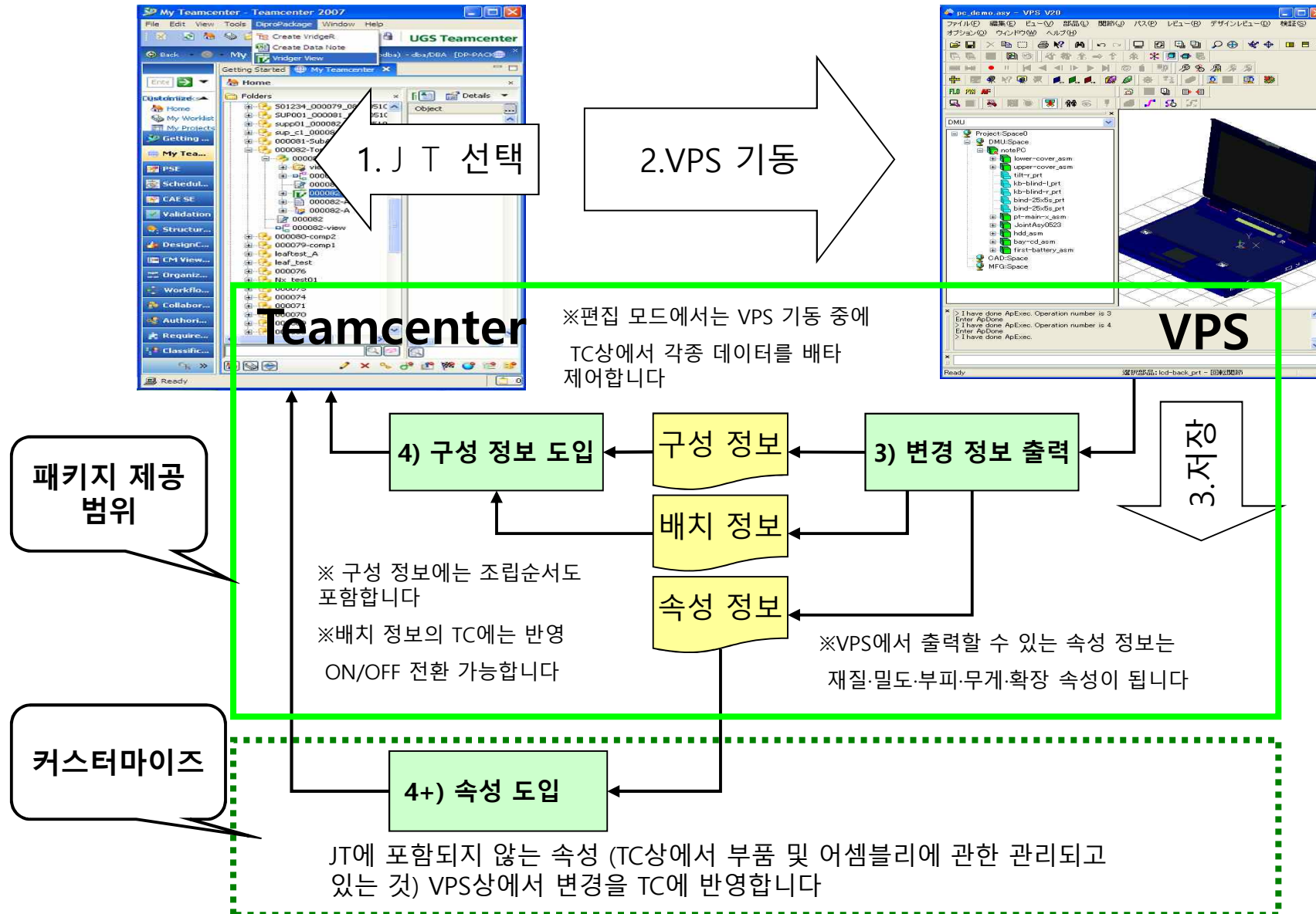


시스템 개요

J T → V P S (on TC) 기능 (불러오기)



J T → V P S (on TC) 기능 (편집반영)



◆ TC에 데이터 반영時의 상세내용

별도 협의 후, 운용을 포함하여 검토하세요(커스터마이즈가 필요할 수도 있습니다)

- 보존 시 데이터 리비전.버전을 어떻게 설정할 것인가
- VPS에서 추가된 형상(하부 파트, 복제 등)을 어떻게 반영하는가
- TC상에서 인스턴스로 표현된 어셈블리를 VPS상에서 편집한 경우의 반영
(공유 어셈블리의 1개만 편집한 경우의 반영 방법)

◆ 파셜 로드 기능에 대해서

- VPS의 지하 로드 기능(구성만 로드, 형상 캐리 인/캐리 아웃)에 대해서는 한번 로컬에 VPS데이터로서 보존한 것에는 현재의 기능을 사용할 수 있습니다.
- TC-VPS연계 속에서 대규모 데이터를 효율적으로 다루기 위해서 현재의 VPS부분 로드 기능을 재 검토할 필요가 있다고 생각합니다.

부분 로드 기능 중에서 VPS고유 데이터를 어떻게 다루는지도 포함하여 귀사 운용에 맞춘 커스터마이즈 시스템 구축으로 실현 방식을 검토합니다.