

요약

솔리드 엣지 소프트웨어의 새로운 릴리스에는 제품 설계를 간소화할 수 있는 다양한 새로운 도구가 추가되어 제작, 연결, 협업 ① 더욱 쉬워집니다. 새로운 상호운용성 향상 기능으로 팀과 시스템 간의 원활한 협업을 경험해 보세요.

작업 방식에 적합한 새로운 록앤필로 클릭 수를 줄여 효율성을 높일 수 있습니다. 새로운 시뮬레이션 기능을 사용하여 메시 모델로 더 많은 작업을 수행합니다. 검사 오류를 제거하여 제조 시간과 비용을 절약하세요. 그리고 필요할 때 필요한 기능을 제공하는 새로운 라이선스 옵션으로 모든 것을 경험해 보세요.

소프트웨어, 하드웨어 및 서비스의 포괄적이고 통합된 포트폴리오인 지멘스 엑셀러레이터

① 더 포트폴리오의 일부인 솔리드 엣지 2023은 주류 시장을 위한 제품 개발에 대한 혁신적이고 포괄적인 접근 방식을 제공합니다.

SIEMENS

Solid Edge 2023의 새로운 기능

팀과 시스템 간의 원활한 협업 지원

- 필요할 때 원하는 애드온 기능에 액세스하세요.

혜택

- 개선된 사용자 인터페이스 디자인 간소화
- MBD 개선 3D모델을 더 빠르고 쉽게 디테일링
- Solid Edge Inspector로 검사 요약 제거
- 메시 오류 감소 및 시뮬레이션 연구 가속화
- 팀과 시스템 간의 원활한 협업 지원

요약

솔리드 엣지 소프트웨어의 새로운 릴리스에는 제품 설계를 간소화할 수 있는 다양한 새로운 도구가 추가되어 제작, 연결, 협업 더욱 쉬워집니다.

새로운 상호운용성 향상 기능으로 팀과 시스템 간의 원활한 협업을 경험해 보세요.

작업 방식에 적합한 새로운 록앤필로 클릭 수를 줄여 효율성을 높일 수 있습니다.

새로운 시뮬레이션 기능을 사용하여 메시 모델로 더 많은 작업을 수행합니다.

검사 오류를 제거하여 제조 시간과 비용을 절약하세요.

그리고 필요할 때 필요한 기능을 제공하는 새로운 라이선스 옵션으로 모든 것을 경험해 보세요.

소프트웨어, 하드웨어 및 서비스의 포괄적이고 통합된 포트폴리오인 지멘스 엑셀러레이터

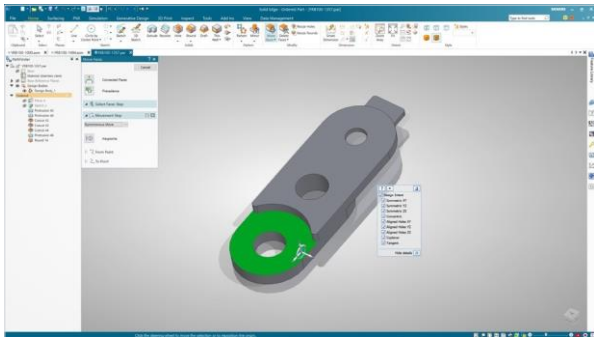
이 더 포트폴리오의 일부인 솔리드엣지 2023은 주류 시장을 위한 제품 개발에 대한 혁신적이고 포괄적인 접근 방식을 제공합니다.



솔리드엣지 XaaS

엑셀러레이터 클라우드 및 서비스형 소프트웨어(XaaS)는 클라우드에 연결하고 필요에 따라 소프트웨어 및 서비스를 구독할 수 있는 기회를 제공합니다. 솔리드 엣지 XaaS를 사용하면 정보 기술(IT) 오버헤드를 줄이고 비용을 관리하며 비즈니스를 쉽게 확장할 수 있을 뿐만 아니라 XaaS 서브스크립션을 통해서만 제공되는 추가 기능에 액세스할 수 있습니다.

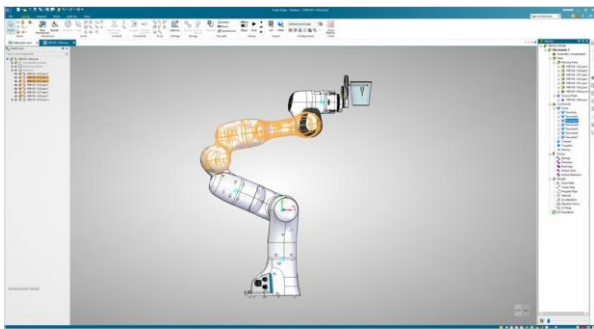
Xcelerator Share가 포함된 Solid Edge XaaS는 고객의 기대하는 것과 동일한 강력한 제품 개발 소프트웨어를 제공하는 동시에 차세대 협업 도구, 언제 어디서나 모든 장치에서 설계 데이터에 액세스할 수 있는 증강 현실(AR) 기능 등을 제공합니다.



클릭횟수 절약 업무시간 개선

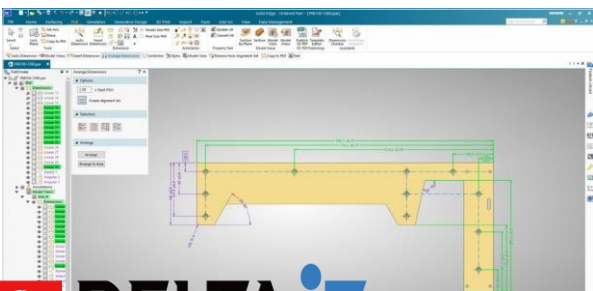
개선된 사용자 인터페이스(UI)와 간소화된 워크플로를 통해 새로운 룩앤필을 확인해 보세요. 직관적인 명령줄과 툴바, 업데이트된 개인화 옵션, 개선된 모델링 워크플로를 통해 사용자의 작업 방식에 맞게 UI를 변경했습니다.

공통 워크플로우를 달성하기 위해 클릭하는 횟수를 줄이고, 주문 모델링 개선되어 주문한 사용자에게 동기화된 툴을 제공하므로 시간을 절약할 수 있습니다.



디자인 데이터 호환성

새로운 상호 운용성 향상 기능으로 설계 데이터의 강력한 기능을 활용하면서 미래에도 작업할 수 있습니다. 솔리드 엣지를 사용하여 NX™ 소프트웨어 및 Tecnomatix® 포트폴리오의 Process Simulate를 포함한 Siemens Xcelerator 포트폴리오로 솔리드엣지 데이터를 쉽고 정확하게 전송할 수 있습니다. SolidWorks, JT, STEP 및 Parasolid® 소프트웨어 파일(부품 또는 어셈블리)을 변환없이 Solid Edge 어셈블리에 직접 삽입할 수 있습니다.



설계 및 제조 의도 활용

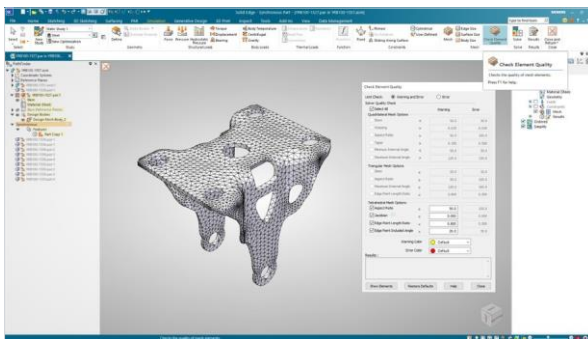
모델 기반 정의(MBD) 기능 향상 되어 이전 보다 더 빠르고 쉽게 3D 모델을 디 테일링할 수 있는 툴을 제공합니다. 향상된 워크플로와 자동 지원 기능으로 생산성을 높일 수 있습니다. 새로운 애드온 Solid Edge 고급 제품 제조 정보(PMI)를 사용하면 다운 스트림 PMI 애플리케이션에 일관된 고품질 치수를 제공할 수 있습니다.



중요한 설계 특성을 자동으로 식별, 라벨링 및 추출.

솔리드 엣지 인스펙터 소프트웨어를 사용하면 검사 오류를 제거하여 제조 시간과 비용을 절약할 수 있습니다.

솔리드 엣지 인스펙터는 사용자가 신 위할 수 있는 품질 검사 데이터와 보고서를 자동으로 생성하는 동시에 다운스트림 제조 공정에서 원활한 커뮤니케이션을 가능하게 합니다.



메시 최대한 활용

이제 향상된 기능을 통해 제너레이티브 설계를 사용하여 생성하거나 3D 스캔에서 얻은 모델인 컨버전스 모델에 대한 시뮬레이션을 b-rep로 변환할 필요 없이 수행할 수 있습니다.

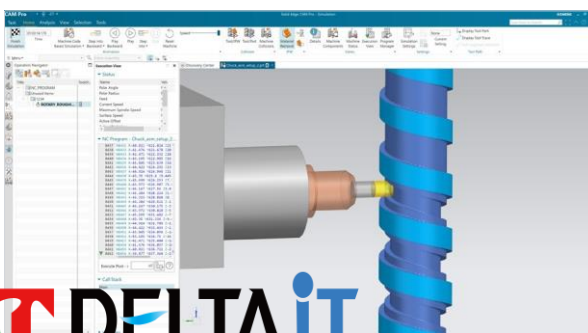
차체 메시 기능을 확장하여 어셈블리 및 판금 시뮬레이션을 포함함으로써 메시 오류를 줄이고 시뮬레이션 연구를 가속화할 수 있습니다.



필요할 때 원하는 기능만 사용

새로운 가치 기반 라이선스 옵션을 사용하면 필요할 때 원하는 애드온 기능을 선택할 수 있습니다.

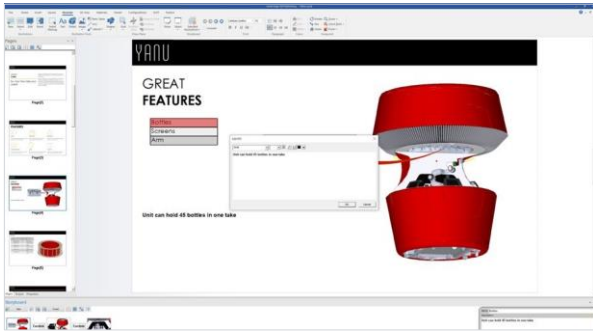
유연한 라이선스 옵션은 솔리드 엣지 XaaS 서브스크립션을 통해 사용할 수 있으며, 제너레이티브 디자인 프로, 포인트 클라우드 시각화 및 솔리드 엣지 전기 라우팅과 같은 도구에 즉시 액세스할 수 있습니다.



새로운 제조역량으로 불가능을 가능케 하세요

Solid Edge CAM Pro에서 5축 가공을 위한 새로운 다축 황삭을 사용하면 시간을 절약하면서 보다 효율적으로 재료를 제거할 수 있습니다. 4축 가공을 위한 새로운 회전 가공 애드온과 새로운 와이어 방전 가공(EDM) 기능을 사용하면 비용이 너무 많이 들거나 불가능한 형상을 만들 수 있는 능력이 향상됩니다.

스마트 기계 키트 라이브러리를 통해 표준화된 전문적으로 제작된 기계 시물



더 빠르게 기술 자료 생성

새롭고 현대적인 사용자 인터페이스와 향상된 사용성, 워크플로 및 애니메이션을 통해 일러스트레이션과 기술 문서로 더 많은 작업을 수행할 수 있습니다.

일러스트레이션과 파트에 리치 텍스트 메타데이터를 할당하여 동적으로 표시할 수 있습니다.

카메라, 파트 공개, 파트 이동, 파트 숨기기 및 기타 애니메이션 기능에 대해 미리 정의된 타이밍으로 사용자 지정 트랜지션을 만들 수 있습니다.

여러 마스터 페이지를 정의하고 문서와 함께 시각적 썸네일을 표시할 수도 있습니다.

가치 확장

Solid Edge 소프트웨어는 제품 개발 프로세스의 모든 측면을 발전시킬 수 있는 강력하고 포괄적이며 액세스 가능한 통합 도구 세트입니다.

Solid Edge를 사용하면 창의성과 협업을 촉진하는 자동화된 디지털 솔루션으로 오늘날의 복잡한 과제를 해결할 수 있습니다.

기계 및 전기 설계, 시뮬레이션, 제조, 출판, 데이터 관리 및 클라우드 기반 협업 분야의 최신 혁신 기술을 활용하여 Solid Edge를 사용하면 협업 및 확장 가능한 솔루션을 통해 시장 출시 기간을 획기적으로 단축하고 생산 유연성을 향상시키며 비용을 절감할 수 있습니다.

최소 시스템 구성

- Windows 10 Enterprise 또는 Professional
- (64비트 전용) 버전 1809 이상
- Java 8 이상, 64비트
- 16GB RAM
- 65K 색상
- 화면 해상도: 1920 x 1080
- 설치에 필요한 8.5GB의 디스크 공간

지멘스 디지털 산업 소프트웨어

siemens.com/software

아메리카

1 800 498 5351

© 2022 Siemens. 관련 지멘스 상표 목록은 [여기](#)

[기에서](#) 확인할 수 있습니다. 기타 상표는 해당 소유자의 자산입니다.

84802-D49/22 a